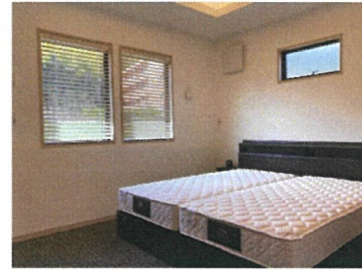




## 平屋風2階建て『平屋蔵』

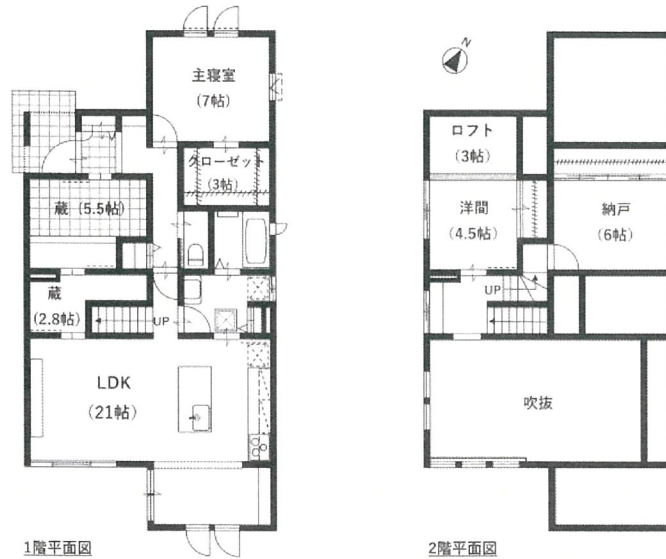
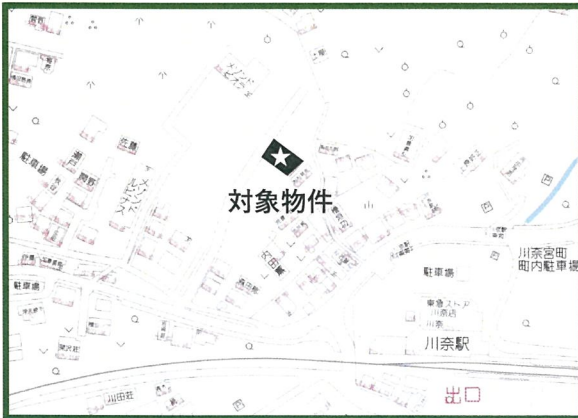
住宅性能評価付き

長期優良住宅認定



### 家具も配置され生活イメージが湧く分譲モデル

- ◎ 東急ストア 徒歩約2分
- ◎ アピタ伊東店 徒歩約13分
- ◎ セブンイレブン 徒歩約6分
- ◎ 伊東市立南小学校 徒歩約15分
- ◎ 伊東市立南中学校 約徒歩21分



※図面と現況が異なる場合は現況を優先します

※地積測量図の緑地部分：184.17㎡、道路部分：994.39㎡、浸透枳部分：51.46㎡については川奈台分譲地所有者全員で持分（各持分21分の1）を所有するものとします。

物件種目	戸建住宅
最寄駅	伊豆急行線 川奈駅
間取り	2SLDK+蔵
価格	4,930万円

所在地	伊東市川奈字石神1228番367		
交通	伊豆急行線 川奈駅 約320m 徒歩約4分		
土地	実測・公簿	200.08㎡ (約60.52坪)	
建物	構造・規模	木質パネル接着工法	
物	延床面積	1階/85.29㎡・2階/14.07㎡・合計/99.36㎡(約30.05坪)	
土地権利	所有権	地目	宅地
都市計画	非線引区域	用途地域	無指定地域
建ぺい率	50%	容積率	80%
他の法令上の制限	宅地造成及び特定盛土等規制法・静岡県条例10条 静岡県屋外広告物条例・自然公園法普通地域・伊東市景観法		
駐車場	2台	築年数	2024年4月新築
地勢	平坦地	引渡し	応相談
設備	東京電力(オール電化)・公営水道・公共下水・雨水浸透枳(分流方式)		
接道状況	北側幅員6mの42条1項2号道路に接する		
備考	<ul style="list-style-type: none"> <li>・建築確認許可/第2023確認建築静住ま06723号</li> <li>・上水道加入金:54,560円(13mm)</li> <li>・下水道受益者負担金:敷地面積㎡×200円</li> <li>・価格内訳:土地11,497,000円/建物34,366,364円</li> <li>消費税込3,436,636円・分譲地内規則、細則有り</li> </ul>		



公益社団法人全日本不動産協会  
静岡県知事(1)14633号

合同会社 不動産ガレージ

〒414-0002 静岡県伊東市湯川452-140

TEL : 0557-55-7492

FAX : 0557-55-7493

E-mail : info@estate-garage.com

↓HPIはコチラから



物件番号 21039

取引形態 [ 媒介 ]

手数料 [ 3.3% + 66,000円 ]