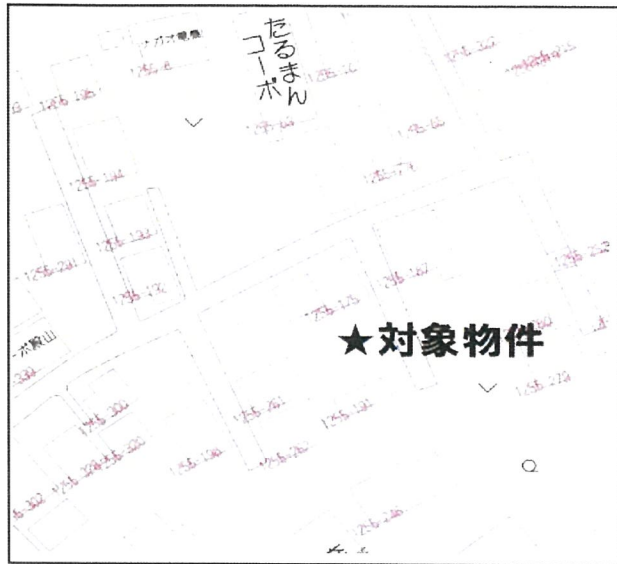
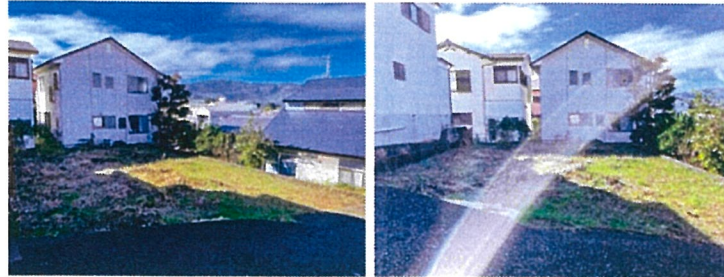


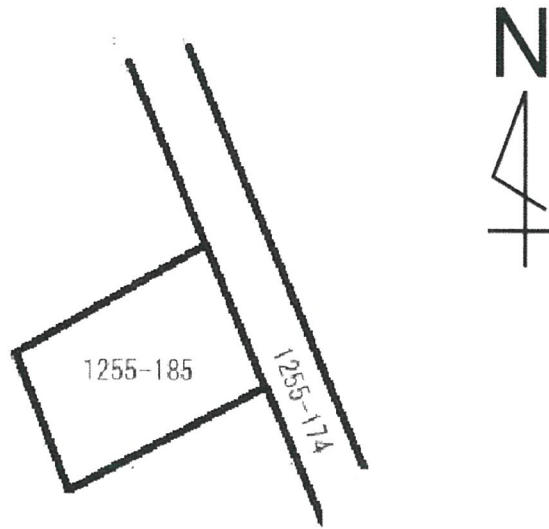
伊東市 川奈



平坦地
生活良好
小中学校徒歩圏内



ゼンリンP61 C-2



図面と現況が相違する場合は現況優先といたします。

| | | | |
|----------|-------------------|--------------------------------|------|
| 物件種目 | 売土地 | | |
| 価格 | 380 万円 | | |
| 物件所在地 | 静岡県伊東市川奈1255番185 | | |
| | 1255番174 (持分6分の1) | | |
| 交通 | 伊豆急行線 川奈駅 | | |
| | より1.3km 車で約4分 | | |
| 土地面積 | 公簿 | 187.50 m ² (56.71坪) | |
| | 実測 | | |
| 土地権利 | 所有権 | 地目 | 宅地 |
| 都市計画 | 非線引 | 用途地域 | 無指定 |
| 建ぺい率 | 60% | 容積率 | 200% |
| 現況 | 更地 | 引渡日 | 相談 |
| 地勢 | 平坦地 | 最適用途 | 住宅用地 |
| 他の法令上の制限 | 自然公園法(普通)・景観法 | | |
| 接道状況 | 東側幅員約4mの位置指定道路に接道 | | |
| 設備 | 公営水道・LPG・個別浄化槽 | | |
| 備考 | | | |



公益社団法人全日本不動産協会
 静岡県知事(1)14633号

合同会社 **不動産ガレージ**

〒414-0002 静岡県伊東市湯川452-140

TEL: 0557-55-7492

FAX: 0557-55-7493

E-mail: info@estate-garage.com

↓HPIはコチラから



物件番号 22026

取引形態 [媒介]

手数料 [3.3% + 66,000円]