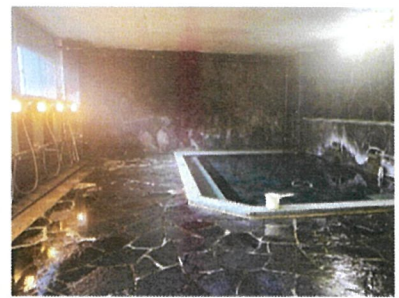
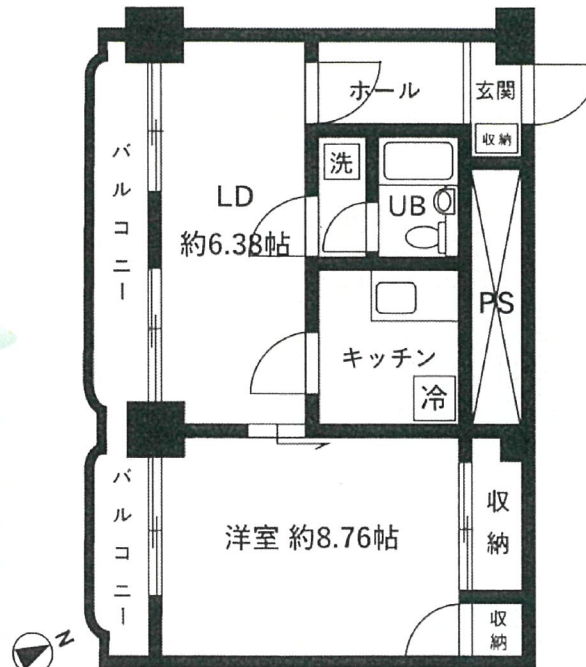


# 伊東ホームステッド

- ◎ 伊東駅徒歩圏
- ◎ 源泉温泉大浴場あり
- ◎ 一部リフォーム済み
- ◎ 専用トランクルームあり



ロビーテラスから相模湾・手石島一望できます



※ 図面と現況が異なる場合は現況を優先します

物件種目	売マンション		
最寄駅	JR伊東線 伊東駅		
間取り	1LDK		
価格	250万円		
所在地	伊東市松原字山田798番地1 伊東ホームステッド		
交通	JR伊東線 伊東駅 1.1km 徒歩約13分		
建物	構造・規模	鉄筋コンクリート造15階建て 7階部分	
	専有面積	42.64㎡ (12.89坪)	
バルコニー面積	約6.62㎡	土地権利	所有権
築年数	昭和50年3月	総戸数	148戸
施工会社	株式会社竹中工務店		
管理会社	(株)エンゼルコミュニティ	管理形態	日勤
管理費	20,380円/月額	修繕積立金	12,930円/月額
現況	別荘使用中	温泉大浴場	有
引渡日	応相談	駐車場	8,000円/月額
設備	東京電力・都市ガス・市営水道・公共下水		
備考	水道基本料金：1,037円/月額		
	マンション駐車場現在空き待ち		
	近隣駐車場：5,000円/月額		



公益社団法人全日本不動産協会  
静岡県知事(1)14633号

合同会社 **不動産ガレージ**

〒414-0002 静岡県伊東市湯川452-140

TEL : 0557-55-7492

FAX : 0557-55-7493

E-mail : info@estate-garage.com

↓HPはコチラから



物件番号 23009

取引形態 [ 媒介 ]

手数料 [330,000円(税込)]