

売地

182～520 万円

東海道新幹線 熱海駅 約9km
熱海駅よりバス1日5便有り

所在地

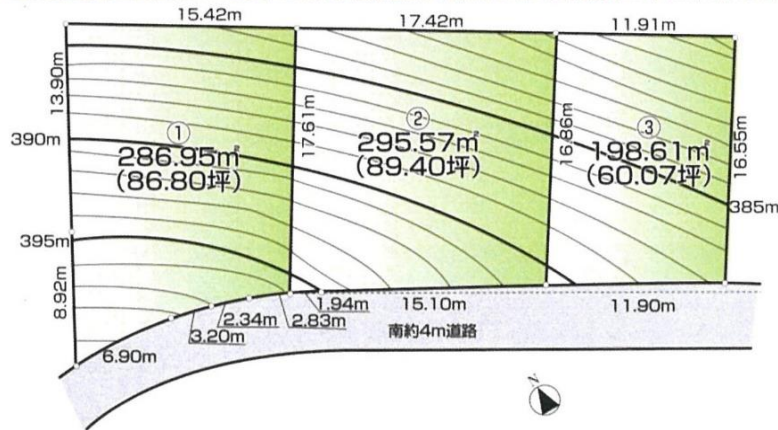
熱海市上多賀1065-1468①
熱海自然郷・初島台290①
※ナビ 上多賀1065-1860付近

高台より海望む売地3区画



◆土地面積／公簿①289㎡(87.42坪) ②295㎡(89.23坪) ③198㎡(58.98坪)
実測①286.95㎡(86.80坪) ②295.57㎡(89.40坪) ③198.61㎡(60.07坪)

- ◆地目／山林(現況地目は宅地)
- ◆道路／南約4m位置指定道路
- ◆都市計画／非線引
- ◆建ぺい率・容積率／30%・150% ※自主規制
- ◆その他制限／第2種風致地区(高さ15m迄道路2m隣地1m後退他)、宅造法、景観法、熱海市まちづくり条例、がけ条例、法22条区域、土砂災害警戒区域(一部特別区域)他
- ◆設備／公営水道、個別浄化槽、個別LPG、東京電力、私営温泉引込可(費用別途要)
- ◆現況／更地
- ◆備考／固都税年額:①5,096円②5,202円③10,477円
登録免許税:①6,600円②6,700円③13,500円 ※不動産取得税3区画合計28,100円
公益費年額:38,830円(1区画・税込)、分譲地名義変更料9,900円(1区画・税込)
建築後の公益費年額/1区画分は個人53,240円または法人160,600円(税込)
- ◆温泉:Aプラン新規契約金1口275万円/10年契約・Bプラン分割加入契約金月額13,035円/2年契約、メーター接続料38,500円税込、温泉使用料6,380円/月(5㎡迄、超過料440円/㎡～税込)、メーター貸与代330円/月、更新料33万円/10年更新、温泉名義変更料55,000円



①520万円@6万円区画番号290
 ②357万円@4万円区画番号289
 ③182万円@3万円区画番号288
 ◆合計1,059万円781.13㎡(236.29坪)



図面と状況が異なる場合は現状を優先させていただきます



公益社団法人全日本不動産協会
静岡県知事(1)14633号

合同会社 不動産ガレージ

〒414-0002 静岡県伊東市湯川452-140

TEL : 0557-55-7492

FAX : 0557-55-7493

E-mail : info@estate-garage.com

↓HPはコチラから



物件番号 12040

取引形態 [媒介]

手数料 [3.3% + 66,000円]