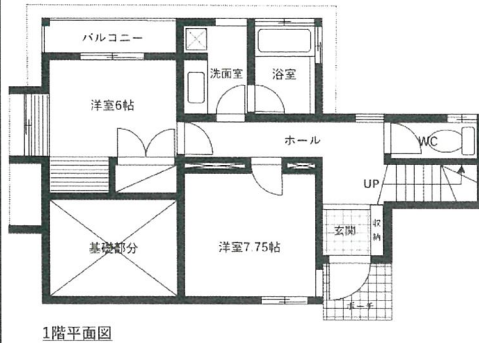
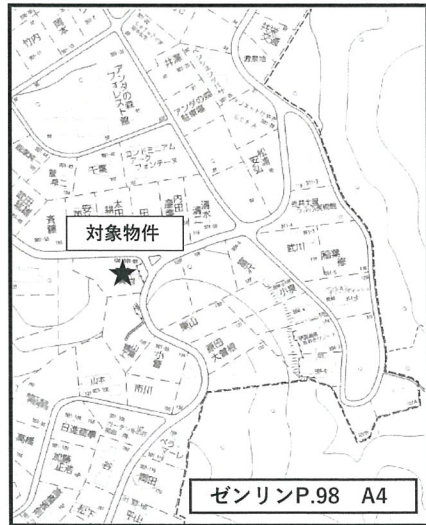
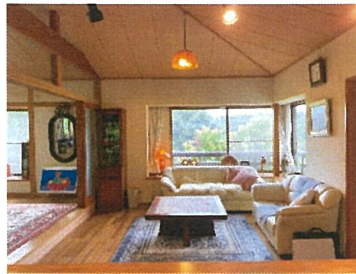


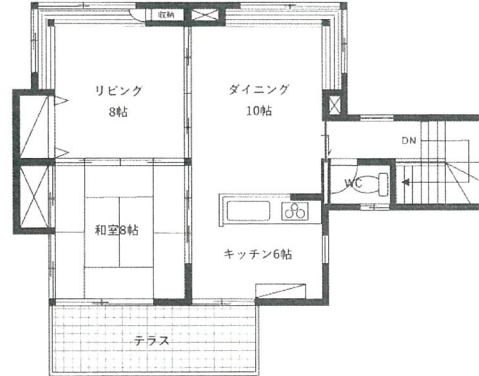


Lake side resort

- 勾配天井で解放感ある2階リビング
- リビングから富士山を望めます
- イトーピア温泉リゾート
- 一碧湖畔遊歩道まで徒歩圏



1階平面図



2階平面図

* 図面と現況が異なる場合は現況を優先します

物件種目	戸建住宅		
最寄駅	伊豆急行線 川奈駅		
間取り	3LDK		
価格	1,980万円		
所在地	伊東市吉田901番地83 第2イトーピア138区画		
交通	伊豆急行線 川奈駅 5km 車 約13分		
土地	実測・公簿	1433.92㎡ (433.76坪)	
建物	構造・規模	木造スレート葺2階建て	
物	延床面積	1階37.88㎡・2階60.97㎡計98.85㎡(29.90坪)	
土地権利	所有権	地目	宅地
都市計画	非線引区域	用途地域	無指定地域
建ぺい率	20%	容積率	40%
他の法令上の制限	宅地造成及び特定盛土規制法 国立公園第2種特別地域・伊東市景観法		
駐車場	1台	築年数	昭和62年8月新築
地勢	高台	環境	閑静住宅地
設備	東京電力・公営水道・プロパンガス・集中浄化槽		
接道状況	北側幅員約7mの位置指定道路に接する 東側幅員約6.2mの位置指定道路に接する		
備考	<ul style="list-style-type: none"> ・管理費/建築済み:61,380円/年(個人):92,400円/年(法人) ・温泉名義変更料55,000円 ・温泉施設維持費66,000円/年・297,000円/5年 ・泉温:各戸にて要加熱 		



公益社団法人全日本不動産協会
静岡県知事(1)14633号

合同会社 不動産ガレッジ

〒414-0002 静岡県伊東市湯川452-140

TEL : 0557-55-7492

FAX : 0557-55-7493

E-mail : info@estate-garage.com

↓HPはコチラから



物件番号 21034

取引形態 [媒介]

手数料 [3.3% + 66,000円]