

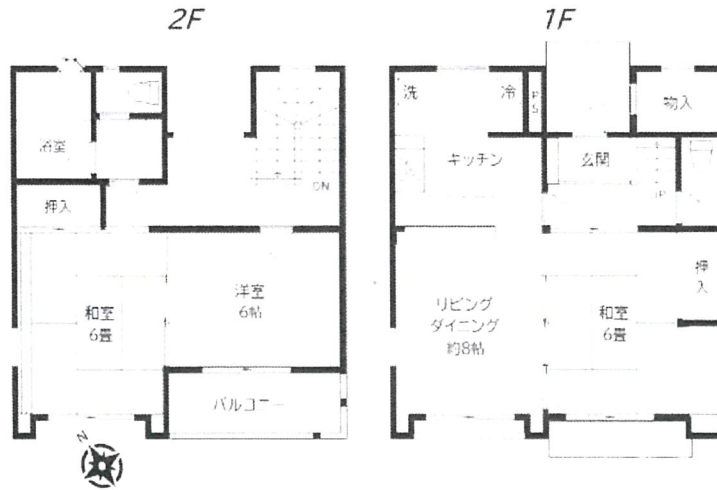


# プライムコミュニティ

- 戸建て感覚で住まう連棟式タウンハウス
- 角部屋・専用庭付ガーデニング可！
- 国道135号線近くアクセス良好
- ステータスある東大室分譲地内
- 別途温泉引き込み可



一部  
リフォーム済



▲ 現況と図面の相違があった場合、現況を優先いたします。

物件種目	売タウンハウス		
最寄駅	伊豆急行線 城ヶ崎海岸駅		
間取り	3LDK		
価格	480万円		

所在地	伊東市富戸1012-106 プライムコミュニティ 14-A		
交通	伊豆急行線 城ヶ崎海岸駅 2.6km 車6分		
建物	構造・規模	軽量鉄骨造2階建て	
	専有面積	70.03㎡ (21.18坪)	
土地権利	所有権	用途地域	無指定地域
築年数	昭和60年10月	総戸数	4戸
施工会社	ミサワホーム株式会社		
管理会社	伊豆急コミュニティ	管理形態	自主管理
管理費	土地49,500円/年額	修繕積立金	無
現況	空室	駐輪場	1台
引渡日	応相談	環境	良好
設備	東京電力・集中プロパン・公営水道・浄化槽		
備考	汚水処理施設維持管理費 10,300円(2カ月毎)		
	汚水処理施設大修理充当お預け金(初回のみ)300,000円		
	道路修繕充当お預け金(初回のみ)200,000円		
	温泉引込可能(別途温泉引き込み時間連費用:温泉新規契約金275万円/)		
	その他諸費用44,734円/合計2,794,734円)		
土地面積:1085.56㎡(328.38坪)			

南西向き  
日当り良



公益社団法人全日本不動産協会  
静岡県知事(1)14633号

合同会社 **不動産ガレージ**

〒414-0002 静岡県伊東市湯川452-140

TEL : 0557-55-7492

FAX : 0557-55-7493

E-mail : info@estate-garage.com

↓HPはコチラから



物件番号 23010

取引形態 [ 媒介 ]

手数料 [ 3.3% + 66,000円 ]