

価格(税込・非課税)

398 万円

JR伊東線『宇佐美駅』 約1km

名称 伊豆ビューグランドハイツ
(4 階 464 号室)

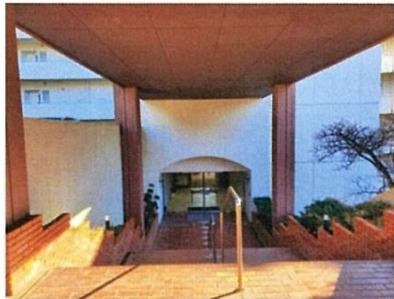
伊豆ビューグランドハイツ

伊東市宇佐美

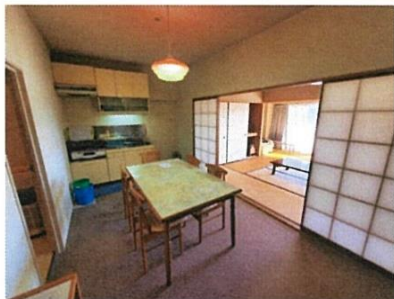
海望み大室山遠望
宇佐美駅約1km徒歩圏



温泉大相談場、
ペット相談場、
屋外プールあり



スーパー近く生活便利



図面と現況が異なる場合は現況優先となります。



*このハウジングマップは概要紹介図です。

所在	(住居表示) 静岡県伊東市宇佐美3629-2
土地	土地権利 (所有権) 借地料 (月額 円) 面積 (m ²) 共有持分 (/) 用途地域 ()
建物	専有部分 () 47.50 m ² (14.36 坪) バルコニー面積 m ² (坪) 専用庭面積 m ² (坪) 間取り () 1棟の総戸数 (戸) 構造 (鉄骨鉄筋コンクリート 造 10 階建) 建築 (1978年 / 12月) 外装 (/)
物	分譲会社 () 施工会社 (北野建設株式会社) 管理会社 (東邸管理株式会社) 管理形態 (委託・常駐) 管理等 (月額 24,740 円) 修繕積立費・借地料等を含む
施設	敷地内駐車場 (/) 月額 円 トランクルーム () 月額 円 給湯 () ガス () ()
引渡	現況 (空家) 引渡 (相談) 引渡日 / /
備考	管理費：21,780円/月 修繕積立金：2,960円/月



公益社団法人全日本不動産協会
静岡県知事(1)14633号

合同会社 不動産ガレッジ

〒414-0002 静岡県伊東市湯川452-140

TEL : 0557-55-7492

FAX : 0557-55-7493

E-mail : info@estate-garage.com

↓HPはコチラから



物件番号 23008

取引形態 [媒介]

手数料 [3.3% + 66,000円]