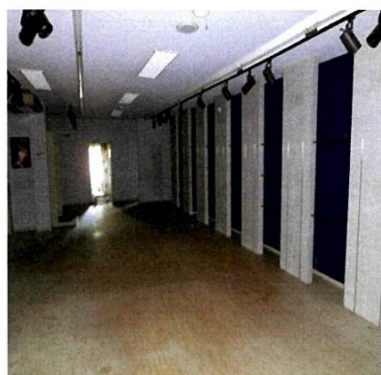
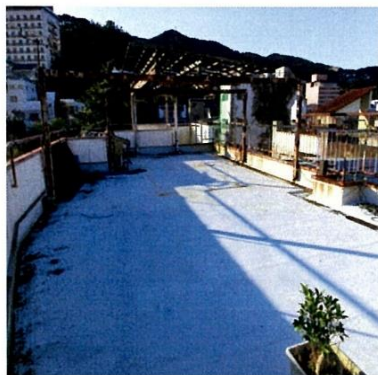


伊東市 猪戸

猪戸通商店街

収益物件

駅・スーパー
銀行・病院徒歩圏内



図面と現況が相違する場合は現況優先と致します。

物件種目	売店舗付住宅		
開募タイプ	店舗+賃貸住宅		
価格	1600 万円		
物件所在地	静岡県伊東市猪戸2丁目1-9		
交通	伊東線 伊東駅より徒歩8分		
土地面積	公簿	100.00㎡ (30.25坪)	
	実測		
建物	構造・規模	鉄骨造 3階建	
	建物面積	合計 226.17㎡ (68.41坪)	
土地権利	所有権	地目	
都市計画	非線引	用途地域	商業地域
建ぺい率	80%	容積率	400%
地勢	平坦地	駐車場	
現況	賃貸中	引渡日	相談
築年月日	昭和54年7月		
法令制限	宅地造成等規制法・準防火地域・第3種高度地域		
接道状況	東側幅員6mの公道に5.5m接道		
設備	東京電力・公営水道・都市ガス・公共下水		
備考	1階店舗70㎡(空)・2階：賃貸住宅2室 3階：賃貸住宅1室・屋上有 ※要補修 瑕疵担保免責 付帯条件や別途料金が発生する場合がございます。 ご確認下さい。		



公益社団法人全日本不動産協会
静岡県知事(1)14633号

合同会社 不動産ガレッジ

〒414-0002 静岡県伊東市湯川452-140

TEL : 0557-55-7492

FAX : 0557-55-7493

E-mail : info@estate-garage.com

↓HPはコチラから



物件番号 21009

取引形態 [媒介]

手数料 [3.3%+66,000円]